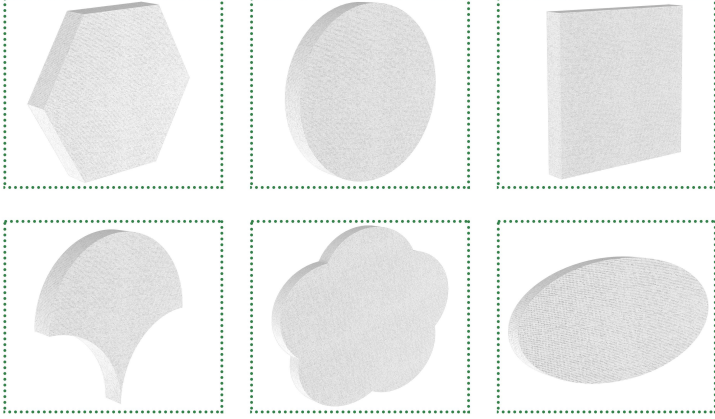


Mevcut mekânda oluşan değişken frekanstaki ses dalgalarının duvar veya tavan yüzeyine çarpması neticesinde rezonansa girmesini önleyici ve sesin net olarak duyulmasına imkân veren panel tamamen sürdürülebilir (geri dönüştürülebilir) malzemelerden üretilmektedir.

Doğa dostu ve zararsız malzemelerden üretilen paneller, mekânın ses kalitesini artırırken modern tasarımları ve zengin renk seçenekleri ile mekanı sıradanlıktan çıkarır.



Taşıma-Dayanım

Kolay taşınabilir ve standart mekanik dayanıma sahiptir, sehim yapmaz.

Ağırlık

Taşıyıcı sistem dahil yaklaşık 7 kg/m²

Isı Geçirgenlik Direnci

0,487 m²K/W

Nem Dayanımı

ISO 4611 e göre 30 C° sıcaklıkta % 85 bağıl neme dayanıklıdır.

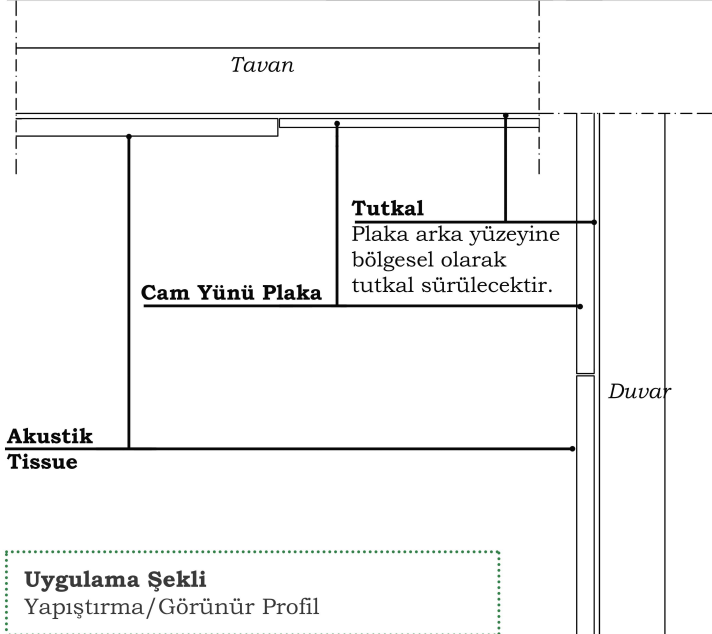
Kullanım Kolaylığı

Sökülebilir, kolay ve hızlı erişim sağlar.

Temizlik

Elektrikli süpürge ile temizlenir. Hafif nemli bezle silinebilir.

Panel Montaj Detayı



Ham Madde

95 kg/m³ yoğunlukta akustik cam yünü levha.

ÖLÇÜLER (Dikdörtgen Duvar&Tavan Panelleri)

Genişlik	Uzunluk	Kalınlık
600 mm	600 mm	20,40 mm
600 mm	1200 mm	20,40 mm
600 mm	1800 mm	20,40 mm
600 mm	2400 mm	20,40 mm
600 mm	3000 mm	20,40 mm
1200 mm	1200 mm	20,40 mm
1200 mm	1800 mm	20,40 mm
1200 mm	2400 mm	20,40 mm
1200 mm	3000 mm	20,40 mm

Ayrıca istenilen ölçülerde üretilebilir.

Kenar Detayı

Düz ve güçlendirilmiş kenar.

Yangın Dayanım Sınıfı

UNE-EN 13501-1:2007 Standardına göre A2 s1 d0 Sınıf.

Akustik

NRC 0,95 ve 1,00 arasındadır.

Ürün Tanımı

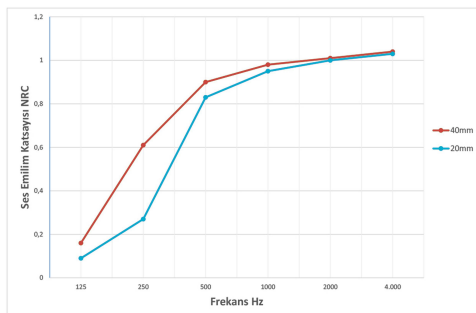
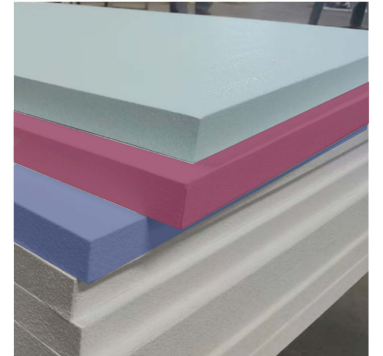
Yüksek yoğunluktaki cam yünü panelin ön ve arka yüzü camtülü ile kaplanır. Ön yüzey ve sertleştirilmiş kenarlar akustik tissue yüzeyi ile kaplanır. Akustik tissue, kenarlardan 3- 5 cm arka yüzeye katlandıktan sonra arka yüzeyin üzerine tela kaplanır. Siyah ve Beyaz rengi mevcuttur. İstenilen renge boyanabilir.

Hammadde Ölçüsü

1220x2440 mm ya da 1220x3000 mm

Tissue Genişliği

1230 mm



α_w (ISO 11654) = 1,00
NRC (ASTM - C423) = 0,95

20 mm	
1/3 Oct.	0,09 0,27 0,83 1,01 1,02 1,01
1/1 Oct.	0,19 0,64 1,01 1,02 0,99 1,06

40 mm	
1/3 Oct.	0,16 0,61 0,90 0,98 1,01 1,04
1/1 Oct.	0,31 0,79 0,97 0,99 1,02 1,03

1/1 Oct.	0,32 0,75 0,94 0,98 1,01 1,04
----------	-------------------------------